

# Plan alimentaire et alimentaire

## A partir de 2020 : 35 actions à programmer

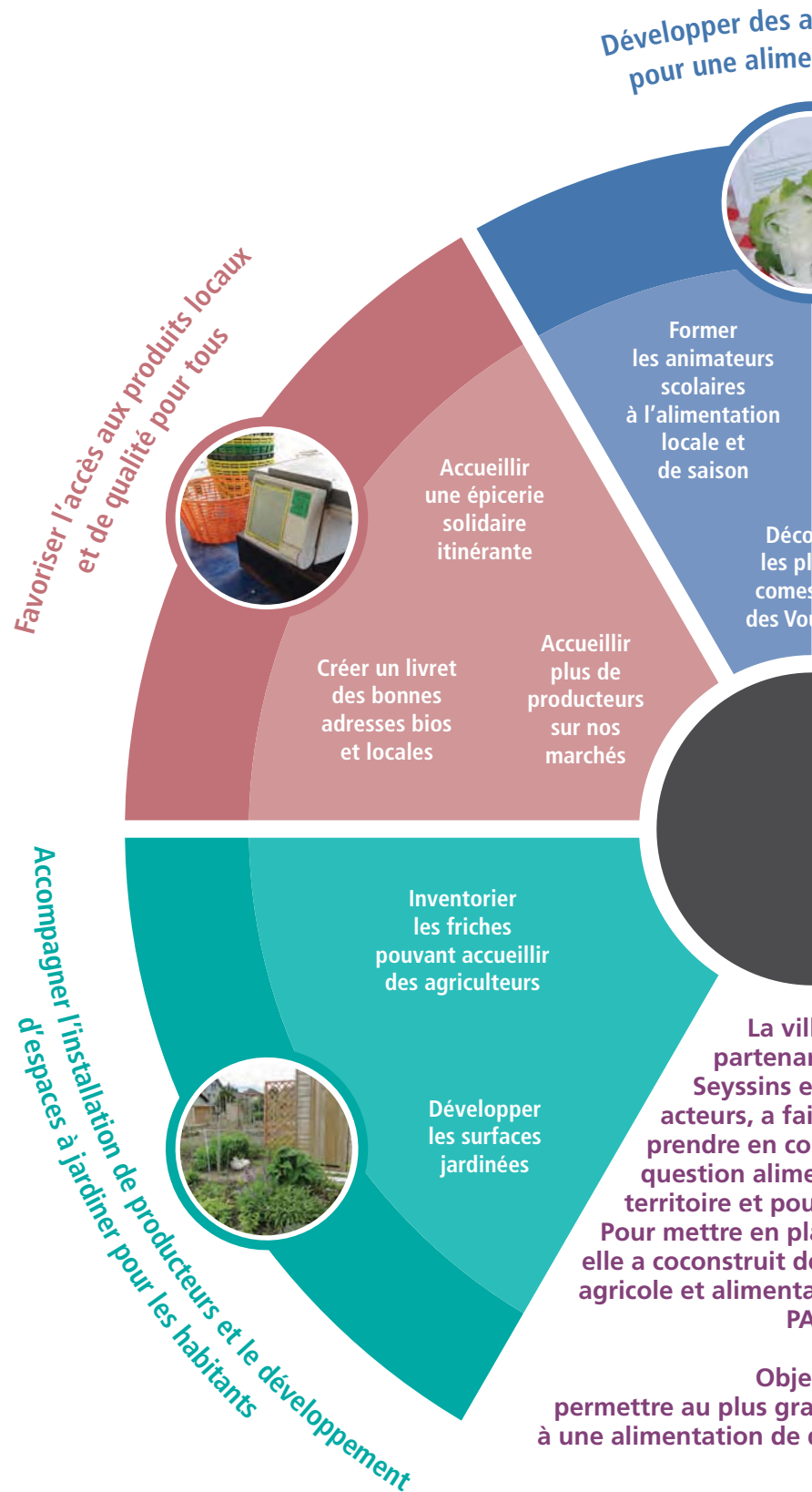
Depuis le début de la démarche en 2017, diagnostics, enquêtes, événements, ateliers... ont rassemblé élus, habitants, agriculteurs, restaurateurs, commerçants, professionnels de santé, etc. Près de 400 personnes ont ainsi contribué à l'écriture du plan d'actions, voté en décembre en conseil municipal.

35 actions détaillées réparties en 5 orientations (dont une dédiée à la gouvernance du projet) vont être programmées, puis petit à petit réalisées.

## Liste des partenaires

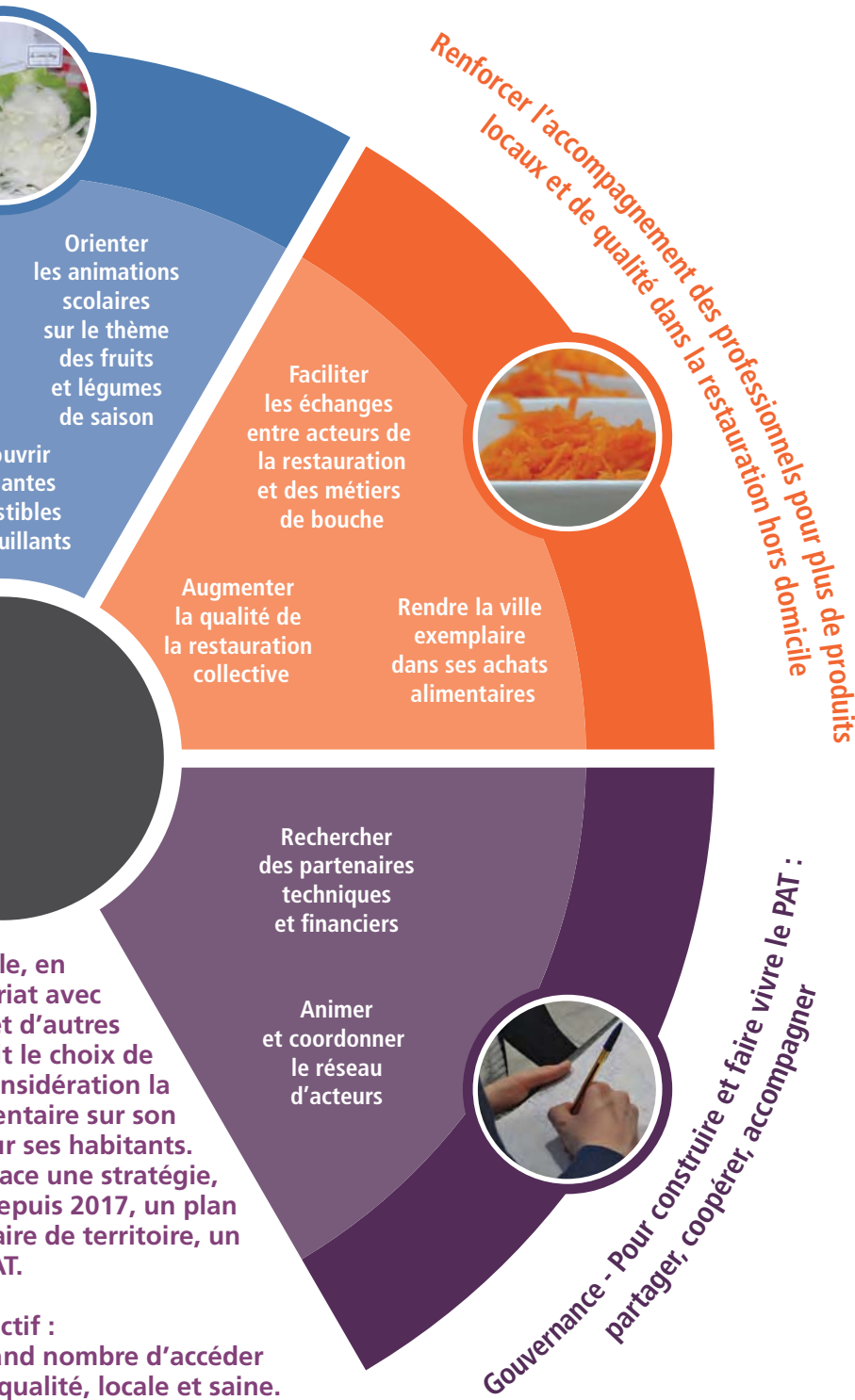
Pour ce projet, les 2 communes ont bénéficié d'un accompagnement technique et financier du Parc du Vercors, de la Métro, et de l'union régionale des centres permanents d'initiatives pour l'environnement (CPIE). Les villes sont aussi soutenues par la DRAAF, Direction régionale de l'alimentation, de l'agriculture et de la forêt.

Ce projet s'écrit également en parallèle du Projet alimentaire inter-territorial (PAIT) de la région alpine.



# Agriculture de territoire

Actions éducatives  
Restauration durable



Le schéma ci-contre présente les orientations mises en avant dans le PAT, ainsi que 13 des 35 actions dont certaines ont déjà débuté, comme par exemple les ateliers jardinage ou les trocs de plantes et graines proposés par l'Arche. Le projet goût au fil des saisons quant à lui entre dans sa 3<sup>e</sup> édition : l'occasion de participer à des sorties cueillette, de cuisiner des produits de saison et de découvrir des producteurs locaux.

