

La Gazette

www.ville-seyssinet-pariset.fr

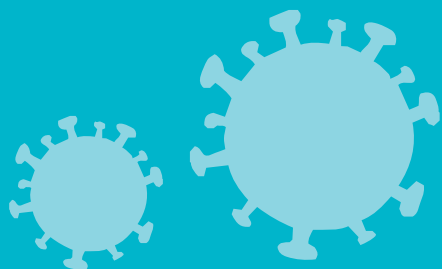
 Seyssinet-Pariset officiel

MERCI

A tous ceux qui
se mobilisent
pour nous

JE SAUVE DES VIES
JE RESTE CHEZ MOI


seyssinet
pariset



N° spécial

CONFINEMENT

Hôtel de ville

Place André Balme
38170 Seyssinet-Pariset
Tél. 04 76 70 53 53
Fax 04 76 70 12 03
ville@seyssinet-pariset.fr
www.ville-seyssinet-pariset.fr

A l'hôtel de ville

Tél. 04 76 70 53 53

Relations publiques, accueil
téléphonique de 9h à 13h.

Urbanisme, Tél. 04 76 70 53 58

Service enfance et vie scolaire

Tél. 04 76 70 53 79
de 8h30 à 12h et
de 13h30 à 17h30
Tél. 06 81 23 82 27
ou 06 08 54 93 45

(en cas de demande urgente)

Police municipale

Tél. 04 76 70 53 51

Gendarmerie 17

Tél. 04 76 21 55 22

Pompiers 18 ou 112

SAMU 15

Médecins de garde 0 810 15 33 33

SOS médecins 04 38 701 701

L'Arche, Tél. 04 38 12 00 50

Service Petite enfance

Tél. 06 84 21 41 22.

Le ram Tél. 06 72 83 78 18

Gaz, Tél. 0 810 433 038

Electricité, Tél. 09 72 67 50 38

Compétences Métropole

demarches.lametro.fr

Eau potable

N° vert 0 800 500 048

de 8h à 16h

soir et week-end (urgence)

Tél. 04 76 98 24 27

Assainissement

N° vert 0 800 500 048

Astreinte, Tél. 04 76 59 58 17

de 8h à 16h

Soir et week-end (urgence)

Tél. 04 76 98 24 27

Voirie (nids de poule sur

chaussées, voirie, feux tricolores, ...)

N° vert 0 800 500 027

(Collectes, déchets, Je trie,

conteneurs, composteurs

N° vert 0 800 500 027

Editorial



Chère Madame,
Cher Monsieur,

Nous vivons aujourd'hui une situation mondiale inédite. Des obligations sanitaires bouleversent notre vie : notre devoir de confinement pour se protéger et protéger les autres.

Malgré cette crise sanitaire, les agents de la ville sont totalement mobilisés sur le terrain ou en télétravail. Je tiens sincèrement à les remercier pour leur professionnalisme et leur efficacité.

Je tiens également à rendre un immense hommage à tous les soignants, à tous ceux qui prennent soin de nous, nos magasins alimentaires, nos pharmacies, nos facteurs, nos éboueurs, nos caissières, ... et à toutes les personnes qui font tout pour sauver et continuer de faire vivre notre pays. Merci.

Au travers de ce numéro spécial distribué chez vos commerçants et au marché, vous trouverez toutes les informations utiles et les mesures mises en place. N'hésitez pas à distribuer des exemplaires à vos voisins.

Je vous invite à la plus grande vigilance et responsabilisation dans ce contexte particulier pour que demeurent notre cohésion, notre solidarité et notre civisme à tous.

Recevez chères Seyssinettoises et chers Seyssinettois, l'assurance de ma considération et de mon dévouement pour rester à votre écoute.

Bien cordialement,
Marcel Repelli.

La Gazette



Directrice de la publication : Dominique Maitre, conseillère municipale déléguée à la communication - Conception-réalisation : Service communication : Corinne Billion-Grand, Lise Ecochard (journaliste), Eveline Brichet dit France (infographiste) et Stéphanie Mangione (assistante). Impression : Zimmermann, Tél. 04 93 22 58 16, imprimé sur papier en provenance de forêts aménagées et exploitées de façon durable et responsable. Tirage, 4000 exemplaires - Dépôt légal à parution.

SOMMAIRE

- 3-4 Les services essentiels garantis
- 5 Solidarités
- 6-7 Tous les services de la ville mobilisés
- 8 Un point sur la Métro
- 8 Infos utiles et d'urgence
- 9 Les commerces ouverts
- 10-11 Pour ne pas tourner en rond durant le confinement



Pharmacies de garde

Tél. 0825 74 20 30

(Numéro national 0,15€ la minute)

www.servigardes.fr

Pour les appels de secours des sourds ou malentendants, composez un SMS au 114 (appels d'urgence).

Le carnet

Naissances

- Faustine Roux, 03/10/2019
- Saad Bouchama, 18/01/2020
- Tiguidanké Fofana, 31/01
- Ilan Bret, 15/02
- Mila Rachel, 20/02
- Imran Lahmoudi, 10/03
- Naïm Trabelsi, 16/03

Décès

- Nicole Lerouxel épouse Debrabant, 14/02
- Marcel Donger-Vincencini 20/02
- Robert Collomb-Muret 22/02
- Marie-Claude Pellissier 23/02
- Monique Péronnard 25/02
- Francesco Cruciatà 27/02
- Anna Diaferia 02/03
- Azaïz Boucireb 07/03
- Maria Di Natale veuve Tornabene 12/03
- Ilda Laszik 18/03
- Carmelo Di Vita 19/03
- Antonino Arenci 22/03
- Roger Tarricone 26/03
- Eliane Negro-Camusin ép Dall'Erta 27/03
- Douaija Makhlouf vve Ishak 30/03



Depuis le 17 mars et l'annonce des mesures de confinement, la ville de Seyssinet-Pariset a déclenché son plan de continuité d'activité pour garantir la continuité du service public auprès des Seyssinettoises et Seyssinettois et assurer le respect des consignes sanitaires, en protégeant les agents.

Ce plan de continuité d'activité (PCA) a été élaboré dans le respect des consignes données par le gouvernement et le Préfet. Le Maire, les membres du Conseil Municipal, les agents qui peuvent être mobilisés, œuvrent pour maintenir les services essentiels à la population et un lien vers les plus fragiles.

Garantir les services essentiels

Consignes générales

- Maintien du fonctionnement des services essentiels à la population
- Fermeture physique au public des équipements et services municipaux sauf urgence
- Maintien à domicile des agents dont les équipements sont fermés au public avec télétravail et mobilisation des agents par roulements.
- Les agents en télétravail passent régulièrement dans les services municipaux pour traiter les dossiers et transmettre le travail aux collègues.
- Des réunions en visioconférence sont régulièrement organisées pour coordonner les interventions.

A l'hôtel de ville, Tél. 04 76 70 53 53

----- Relations publiques

- Accueil téléphonique de 9h à 13h.
- Accueil sur rendez-vous pour les actes de naissance, de reconnaissance, et de décès. Report des autres actes, report des mariages. Service d'astreinte pour les opérations funéraires les week-ends et jours fériés.

----- Urbanisme, Tél. 04 76 70 53 58

urbanisme@seyssinet-pariset.fr

Fermé au public, renseignements par téléphone.

Néanmoins, les dossiers de demande d'autorisations du droit des sols sont instruits par les agents en télétravail.

Adaptation des délais d'instruction par ordonnance du gouvernement en fonction des situations.

Dépôt des dossiers : vous ne pouvez pas déposer de documents à l'accueil de la Mairie. Dossiers et documents peu volumineux peuvent être déposés dans la boîte aux lettres de l'Hôtel de ville. Les autres dossiers sont obligatoirement transmis par voie postale. Merci de privilégier l'envoi par mail.

----- Police municipale, Tél. 04 76 70 53 51

- Présence 6 jours sur 7

----- A l'Arche, Tél. 04 38 12 00 50

Voir page 5

----- Service enfance et vie scolaire, Tél. 04 76 70 53 79

A la suite de la fermeture des écoles lundi 16 mars, il est organisé conjointement entre les services de l'éducation nationale et les services de la ville la mise en place d'un Service Minimum d'Accueil (SMA) pour les enfants dont les parents travaillent dans des secteurs d'activités mobilisés dans cette période de crise.

Voir la liste des professionnels concernés sur



L'ensemble des enfants concernés sont accueillis :

- les lundis, mardis, jeudis et vendredis au sein du groupe scolaire Moucherotte
- Temps périscolaires, sur le site périscolaire Moucherotte - 15, rue du Moucherotte
 - 7h30 - 8h30
 - 11h30 - 13h30
 - 16h30 - 18h (départs échelonnés dès 16h30)
- Temps scolaires de 8h30 à 11h30 et de 13h30 à 16h30
 - De la petite à la grande section sur l'école maternelle Moucherotte - 17, rue du Moucherotte
 - Du CP au CM2 sur l'école élémentaire Moucherotte - 8, rue de la Levade
- Les mercredis sur le site périscolaire Chartreuse - 4 rue de Cartale . L'accueil se déroule de 7h30 à 18h (départs échelonnés dès 16h30).

Merci de prévoir chaque jour :

- pour les enfants présents sur les temps méridiens : un pique-nique (ainsi que des couverts si nécessaire) et une gourde/bouteille d'eau.
- le nécessaire de sieste pour les enfants concernés.

Renseignements, service enfance et vie scolaire : enfance-vie-scolaire@seyssinet-pariset.fr ou Tél. 04 76 70 53 79 de 8h30 à 12h et de 13h30 à 17h30 (06 81 23 82 27 / 06 08 54 93 45 en cas de demande urgente)

Vacances de printemps

Le centre de loisirs fonctionnera en Service Minimum d'Accueil (SMA).

RAPPEL : NE PARTEZ PAS DANS VOTRE RÉSIDENCE SECONDAIRE, ni à la plage, ni à la montagne...Restez chez vous !

Au service Petite enfance

Renseignement, Myriam Gaudalet, Tél. 06 84 21 41 22.

Mise en place d'un accueil minimum à la crèche Ile aux enfants pour les parents exerçant certaines professions (mêmes conditions que pour le service scolaire). Le ram est fermé mais joignable par Tél. 06 72 83 78 18 du lundi au vendredi de 8h30 à 12h30.

Pour obtenir la liste des assistants maternels de la ville, envoyer un mail à ram@seyssinet-pariset.fr

Dans les services culturels

----- Bibliothèque

- Fermée au public. Les clubs et événementiels sont annulés ou suspendus.
- Les réservations en cours sont conservées à la bibliothèque. La durée des prêts en cours est étendue jusqu'au 24 avril.
- Pour la numérotique ouverte 24h/24 et 7j/7 avec des livres numériques, films, aides aux devoirs, etc... Voir page 8.

----- Conservatoire musique et danse

Enseignement à distance : les enseignants assurent un suivi individualisé à distance de chacun de leurs élèves par le biais d'outils divers et variés : enregistrements, whatsapp, visioconférence.

----- Le centre culturel

Les structures culturelles et notamment L'ilyade, sont fermées. Pour la saison culturelle Seyssinet-Pariset-Seyssins, les spectacles d'avril sont annulés. Pour ceux de mai, des informations seront données selon l'évolution de la situation.

La possibilité d'un report est étudiée pour la saison prochaine pour certains événements.

La billetterie est fermée durant cette période, nous vous invitons à conserver vos billets. Nous vous tiendrons informés des modalités de report ou de remboursement. Les équipes restent mobilisées, et vous concoctent une saison 20-21 haute en couleurs !

Au service des sports

Envoi de supports pédagogiques à l'ensemble des enseignants sur le sport afin de contribuer à la continuité d'enseignement à distance.

Sont fermés au public jusqu'à nouvel ordre

- Les écoles, services périscolaires et centres de loisirs
- Le service jeunesse
- La piscine,
- Toutes les réservations de salle sont annulées

jusqu'aux vacances d'avril.

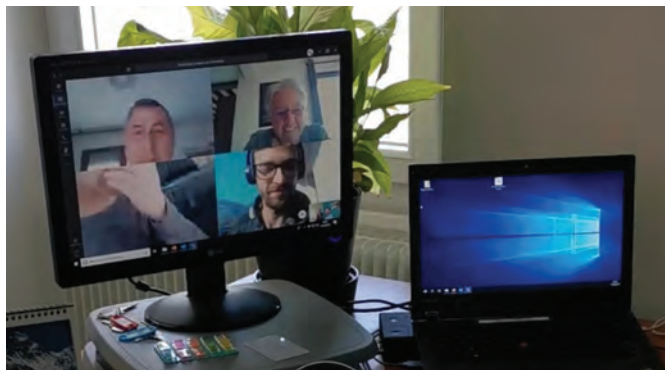
- Toutes les activités sportives, culturelles et de loisirs sont suspendues dans tous les équipements municipaux (gymnases et salles).
- Les parcs et squares, jardins familiaux, digue (sauf déplacements professionnels) sont fermés suite à l'arrêté du préfet de l'Isère interdisant les activités de plein air et fermant les parcs et jardins
- Les parking de Beaugard et du monument des fusillés de l'Écureuil par la Métropole.

Les services techniques (bâtiments, espaces extérieurs), les services administratifs supports et indirects aux usagers (finances et marchés publics, ressources humaines, communication et informatique) ne sont pas en

reste et chacun assure la continuité de ses tâches, dans ce contexte un peu particulier comme les engagements de dépenses et paiement des factures, l'entretien des bâtiments, la poursuite de l'entretien des espaces intérieurs ou extérieurs, l'approvisionnement des services en matériel de protection, la configuration d'ordinateurs pour la mise en place du télétravail, etc... etc.

Et si les services sont fermés, la plupart des agents sont en télétravail, ils préparent l'avenir, comme par exemple la nouvelle saison culturelle !

Bref, vous l'avez constaté : chacun chez soi (ou presque) mais tous sur le pont !



Merci à tous les agents pour cette mobilisation. Nous expérimentons en situation réelle une crise inédite et à chaque étape, l'ensemble des équipes fait preuve de réactivité et d'ingéniosité qu'exige cette incroyable période.

Sylvie Rosin, directrice générale des services

++ d'infos actualisées

www.ville-seyssinet-pariset.fr



Seyssinet-Pariset officiel



Entraidons-nous !

La Métro propose une plateforme métropolitaine : <https://grenoblealpesmetropole.entraidonsnous.fr/> Faire des courses pour une voisine, téléphoner à une personne âgée isolée, aider un collégien pour ses devoirs... Il suffit de s'inscrire pour proposer votre aide. Si une personne en a besoin, elle se signale et vous êtes mis en relation par mail. Toute aide proposée doit être bénévole.

Quatre catégories sont proposées :

- Aide pour les courses de première nécessité ;
- Aide pour les devoirs à distance ;
- Conversation à distance ;
- Autres types d'aide (promenade d'animaux domestiques, aide informatique ou administrative à distance, confection de masques, impression d'attestation...).

"La Croix-Rouge chez vous"

La Croix-Rouge française propose un dispositif au service du lien social.

Toutes les personnes vulnérables isolées et non accompagnées, peuvent contacter le 09 70 28 3000 ouvert 7j/7 de 8h à 20h pour :

- Bénéficier d'un soutien psychologique,
- D'informations sur la situation,
- Commander des produits de première nécessité livrés par des volontaires de la Croix-Rouge.



Développement social, Arche et Personnes âgées de Seyssinet-Pariset

Les équipes du centre social de l'Arche et du service personnes âgées s'organisent par roulement pour maintenir du lien social.

Des actions principales et essentielles sont mises en place à Seyssinet-Pariset pour accompagner, maintenir des liens ou simplement pour rompre l'isolement avec les personnes les plus fragiles :

- Appels réguliers aux personnes âgées répertoriées sur le plan canicule et aux autres en situation d'isolement.
- Appels téléphoniques ou envois de mail aux bénévoles du centre social et aux bénéficiaires de la distribution alimentaire, de la ludothèque et des divers ateliers.
- La distribution alimentaire est maintenue mais pas par une distribution de denrées comme habituellement, mais plutôt par une aide financière hebdomadaire (chèques d'accompagnement personnalisés).
- Le portage de repas à domicile continue et peut être mis en place à tout moment sur demande
- Possibilité de faire les courses alimentaires d'une personne vulnérable.

En cette période difficile, soyons tous attentifs à la situation de notre voisinage.

Si vous avez connaissance d'une personne en situation de détresse ou de besoin quelconque, merci de le signaler en vous adressant au centre social l'Arche en vous assurant au préalable de l'accord de la personne pour cette démarche.

L'Arche et le service personnes âgées sont, plus que jamais à votre écoute.

A noter, pour respecter les mesures de sécurité, la ludothèque est fermée.

Vous pouvez joindre l'Arche

☎ Accueil téléphonique de 10h à 12h, Tél. 04 38 12 00 50

✉ par mail à ccas@seyssinet-pariset.fr





A L'île aux enfants, lieu réservé pour les 0-3 ans dont les parents sont indispensables à la gestion de la crise du coronavirus, les accueils s'organisent de manière cloisonnée. 4-5 enfants sont accueillis de manière ponctuelle.



Les écoles et le site périscolaire Moucherotte, accueillent les enfants dont les parents exercent des professions indispensables dans la gestion de la crise du coronavirus. Ce Service Minimum d'Accueil est utilisé à ce jour par 31 enfants (22 familles) sur des créneaux et des jours différents. Agents de restauration, animateurs, ATSEM, responsables de sites périscolaires et enseignants (sur la photo Estelle Raffin de l'école Vercors) se relaient auprès des enfants.



Le Ram a poursuivi ses missions par téléphone : assurer une veille informative quotidienne, accompagner les assistants maternels dans l'exercice de leur métier et, pour les parents, renseigner et les orienter vers les assistants maternels pour un futur mode de garde.

Les agents de la ville mobilisés

Depuis le début du confinement, les agents de la ville assurent les missions essentielles et la solidarité.



Même si l'établissement est fermé, **les cours continuent au CRC**. Chaque semaine, tous les élèves qui ont répondu aux messages des professeurs d'instruments poursuivent leur apprentissage musical avec les enseignants du CRC grâce aux visio conférence, aux échanges de vidéos enregistrées et aux partages de documents. Tout le monde s'active et innove.



Propreté urbaine : les rues de la ville continuent d'être nettoyées régulièrement 6 jours sur 7.



Fermeture des parcs, digues, squares : une très grande attention est apportée au maintien des consignes



Au service relations publiques, des agents présents tous les matins



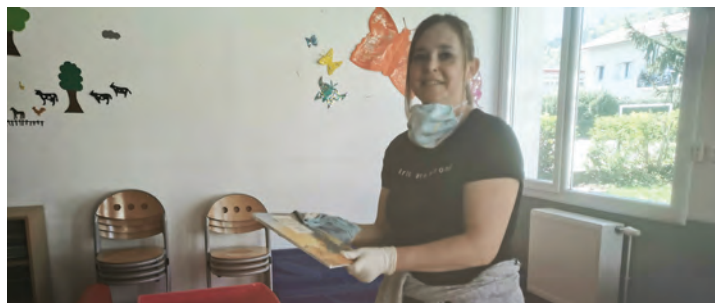
Cette dame est venue spontanément montrer son attestation et discuter un peu ...
La police municipale mutualisée de Seyssinet-Pariset et Seyssins assure une présence 6 jours sur 7, de 8h à 18h pour veiller à la sécurité, au bon ordre public et au respect des mesures de confinement. David Leuvre, chef de la Police déclare que de plus en plus de personnes sont dehors, dans les Vouillants, dans les copropriétés, les consignes de distances entre les personnes ne sont pas respectées. Nous allons être dans l'obligation de verbaliser !



Les services et les élus se coordonnent par visioconférence.



A l'Arche, et comme partout avec le sourire !



Propreté des locaux : les locaux accueillant la petite enfance et les enfants sont désinfectés deux fois par jour selon un protocole spécifique d'entretien. Les autres locaux de la ville continuent d'être nettoyés selon utilisation.

Collecte des déchets

- Elle se poursuit (points d'apport volontaire, poubelles grises, vertes et marrons) et les consignes de tri ne changent pas. Les tournées sont néanmoins susceptibles d'être allégées. *Pour connaître les jours de collecte* <https://www.grenoblealpesmetropole.fr/263-jours-de-collecte.htm>
- ***les mouchoirs, gants et masques usagés doivent être déposés dans un sac fermé avant d'être jetés dans la poubelle grise.**
- Les usagers peuvent toujours commander des bacs en ligne.
- **Les déchetteries** sont fermées. Merci de stocker vos déchets momentanément et ne jetez pas dans les poubelles, et ne déposez dans l'espace public.

Voirie

Des équipes assurent une astreinte permanente.

Eau et assainissement

- La production et la distribution d'eau potable, y compris notamment le contrôle de sa qualité, comme l'assainissement fonctionnent normalement. Des équipes assurent une astreinte.

Mobilités

- **Le réseau de transports en commun** est accessible gratuitement pendant la période de confinement, réservé aux déplacements essentiels dans le respect de la réglementation en vigueur.
- Les lignes régulières circulent avec des fréquences réduites et le service Flexo+ est maintenu en direction des personnes en situation de handicap.
- Un service de transport à la demande est mis en place pour les personnels soignants et assim-

lés 24h/24 et 7j/7. Accessible sur réservation, Tél. 04 38 70 38 70.

- Les services Métrovélo et Citiz. Permanence, Tél. 04 76 85 08 94 pour réserver un vélo et convenir d'un rendez-vous pour son retrait. Citiz tarif spécial avec une facturation au kilomètre uniquement.
- **Mesures tarifaires** : les abonnements mensuels et annuels sont prolongés de la durée du confinement.

Numothèque

<https://numotheque.bm-grenoble.fr/>
D'ordinaire réservée aux abonnés des bibliothèques, la numothèque métropolitaine est accessible gratuitement. Ce sont ainsi de très nombreux livres, titres de musique, films ou encore sources de presse qui sont accessibles à toutes et à tous, sans oublier des cours en ligne (code de la route, langues...). Pour s'inscrire, il suffit de se munir d'un numéro de téléphone et d'un justificatif de domicile.

++ d'infos actualisées : www.grenoblealpesmetropole.fr

Infos utiles pour tous

- **L'attestation de dérogation en ligne** : www.interieur.gouv.fr
Des attestations papier sont toujours disponibles dans les commerces.
- **SMS au 114**
Les victimes de violences conjugales et parentales peuvent donner l'alerter sans se faire entendre pendant le confinement.
- **Appelez le 119**
Avec le confinement, ne devenons pas sourds aux violences sur enfant en période de confinement. Restez vigilants, donnez l'alerte.
- **jecraque@lecoledesparents.com**
Aux parents démunis, la bouée de sauvetage est cette adresse mail.
- **solidarite-numerique.fr**
Le gouvernement propose un dispositif d'aides pour les personnes en difficulté face aux outils numériques, Tél. 01 70 772 372 (non surtaxé).
- **Coronavirus et confinement : attention aux arnaques sur internet.** Vous pouvez vérifier les sites internet, sur www.lemonde.fr/verification/Le_Monde.
Si vous avez échappé à une arnaque, signalez-le pour nourrir la base de données : www.signal-spam.fr/

SAMU
 POLICE GENDARMERIE
 SAPEURS POMPIERS

Une urgence ? ou

Envoyez un SMS au 114

114, numéro d'urgence pour les personnes avec des difficultés à entendre ou à parler.

URGENCE 114

114, le numéro unique et gratuit pour les sourds, malentendants, actuels, dysphasiques pour contacter par SMS au fax les services d'urgence : SAMU (15), Police-Gendarmerie (17) et Sapeurs-Pompiers (18).

SI VOS PROCHES SONT CONCERNÉS, INFORMEZ-LES

+ D'INFOS www.urgence114.fr

Infos SIRD*

Un centre avancé de prise en charge Covid-19/ Coronavirus (CAPECC) à Sassenage

En coordination avec l'Ordre des Médecins, le *Syndicat intercommunal de la rive gauche du Drac et l'Agence Régionale de Santé, un CAPECC a ouvert ses portes au Centre associatif Saint-Exupéry, 4 bis square de la Libération à Sassenage.

- Accueil de 9h à 12h et de 15h à 18h du lundi au vendredi.

Les patients ayant des symptômes seront, si nécessaire, adressés au centre par leurs médecins traitants.

Seuls les patients n'ayant pas de médecin traitant pourront prendre contact directement avec le CAPECC, Tél. 04 76 26 85 86.

Privilégions les commerçants locaux

Tous ont bien entendu mis en place des mesures et des consignes de sécurité.

ALIMENTATION

• **Boucherie des îles**, 147, av République
Du mardi au samedi de 6h à 12h30 et de 15h30 à 19h30 et le dimanche de 7h à 13h. + Cave à vin et épicerie en dépannage.

• **Charly Primeur**

Tous les jours de 8h à 12h + drive avec commande préalable : contact@leshallescharly.fr.

TM FOOD (Fauconnière)

Uniquement en livraison ou à emporter du lundi au samedi de 11h à 15h et de 17h à 22h30. Livraisons et commandes, Tél. 06 51 90 72 04.

• **La Talemellerie**, 143, av de la République
Du mardi au samedi de 6h30 à 18h30 et le dimanche de 7h à 18h30.

• **Le Succès**, 20, av de la République
Du mardi au vendredi de 6h30 à 12h30 et de 15h30 à 18h et le samedi de 6h à 12h30 + livraison de repas les vendredis sur commande, Tél. 04 56 17 45 30.

• **Graine d'Alice**, 24 av de la Houille blanche
Du mardi au samedi de 6h à 19h30 non stop. Salon de thé fermé.

• **Les gourmands disent**, 118 av de la République
Ouvert du lundi au samedi de 7h à 19h. Le salon de thé est fermé

• **Pâtes et Pains**, 46 av du Vercors
Du mardi au samedi de 6h à 12h30. Uniquement pain, viennoiseries et très peu de sandwiches.

• **Coco pizza**,
A côté de la gendarmerie
Ouvert du mardi au dimanche de 17h30 à 22h. Tél. 07 69 08 45 32.

• **Chronodrive**
Du lundi au samedi de 8h à 19h30 et le dimanche de 9h à 12h45.

• **Casino de la Fauconnière**
Du lundi au samedi de 8h à 19h.

• **La vie claire**
Ouvert du lundi au samedi de 9h à 19h30. Possibilité de livraison à domicile et mise en place d'un drive. Commande sur lvseyssinet@gmail.com livrées dans la journée

• **L'Impéro**
Commandes uniquement et à venir chercher sur place ou avec Deliveroo
Tél. 04 76 43 75 74.
Plats cuisinés et pizzas tous les jours.

De 11h à 13h30 et de 18h à 21h30.
PHARMACIES, RADIOLOGIE, LABORATOIRE

• **Pharmacie Le Beau Site**
Du lundi au vendredi de 8h30 à 12h15 et de 14h à 18h30 et le samedi de 8h30 à 12h15 et de 14h à 17h.

• **Pharmacie Les Charmilles**
Du lundi au samedi de 8h30 à 14h30 + garde de nuit le samedi soir.

• **Pharmacie de La Fauconnière**
Du lundi au samedi de 8h30 à 12h30 et de 14h à 18h30.

• **Pharm'office**
Du lundi au samedi de 8h30 à 20h.

• **Pharmacie des Roches Bleues**
Du lundi au vendredi de 8h30 à 12h15 et de 14h30 à 18h et le samedi de 8h30 à 12h15.

• **Centre de radiologie**
Les lundis et jeudi de 9h à 12h.

• **Laboratoire d'analyses**
Tous les jours de 7h à 12h uniquement. Pas de dépistage.

BAR - TABAC - PRESSE

• **Le Bleuët**
Ouvert du mardi au samedi de 7h30 à 13h30, le dimanche de 9h à 12h. Uniquement vente de tabac.

• **Tabac Presse Loto (vers la Mairie)**
Ouvert du mardi au vendredi de 6h30 à 12h30, samedi et dimanche de 7h30 à 12h30.

• **Maison de la Presse**
Ouvert du mardi au samedi de 7h à 12h15 et de 15h30 à 19h15, dimanche de 7h à 12h15. + petite épicerie de dépannage.

• **Elodie Mandaroux (Roches bleues)**
Ouvert du lundi au vendredi de 8h à 12h et de 16h à 18h, le dimanche de 8h à 12h.

• **Osseni Amidou Tabac-presse-loto (La Fauconnière)**
Ouvert du mardi au samedi de 8h à 12h.

Nous avons réalisé cette liste des commerces ouverts avec le plus grand soin. Si toutefois vous remarquez un oubli, une erreur, merci de contacter communication@seyssinet-pariset.fr



Marché sur le parking de la poste

Tous les mardis et samedis

- **Les samedis matins**, vous retrouverez le primeur, 2 fromagers, la cuisine indienne et le boucher.
- **Les mardis matins**, le primeur, le fromager, la cuisine indienne et le boucher.

Mesures d'hygiène strictes : barrières, traçage au sol... De votre côté n'oubliez pas également de respecter les gestes barrières.

La Poste

Les guichets de la Poste à Seyssinet-Pariset sont fermés au public. Vous pouvez vous rendre à la Poste de Fontaine, 83 mail Marcel Cachin, ouverte du lundi au vendredi de 9h à 12h et de 13h30 à 16h30.

- Collecte et distribution du courrier et des colis, pour les particuliers et les professionnels : mercredi, jeudi et vendredi.
- Certaines boîtes aux lettres de rue pourront ne pas être collectées. Une affichette indique le lieu de dépôt le plus proche. La Poste vous remercie de réserver vos commandes et envois à ce qui est strictement nécessaire et fait appel au civisme de chacun.

Aides aux entreprises

Des mesures sont mises en place par le gouvernement afin de soutenir les acteurs économiques.

- CCI de Grenoble, Tél. 04 76 28 28 90
- CMA de l'Isère, Tél. 04 76 70 82 09
- Chambre d'Agriculture de l'Isère, Tél. 04 76 20 68 68
- Région Auvergne Rhône Alpes, Tél. 0 805 38 38 69 (N° gratuit)



Des idées pour éviter de trop tourner en rond !

Depuis plusieurs semaines, de nombreuses personnes, familles, mères, pères sont confinés à domicile avec ou sans enfants... Vous trouverez au sein de ces deux pages, des idées, des liens, ... proposés notamment par des structures et des associations seyssinettoises pour traverser un peu mieux cette période de confinement.

Le guide du parent confiné

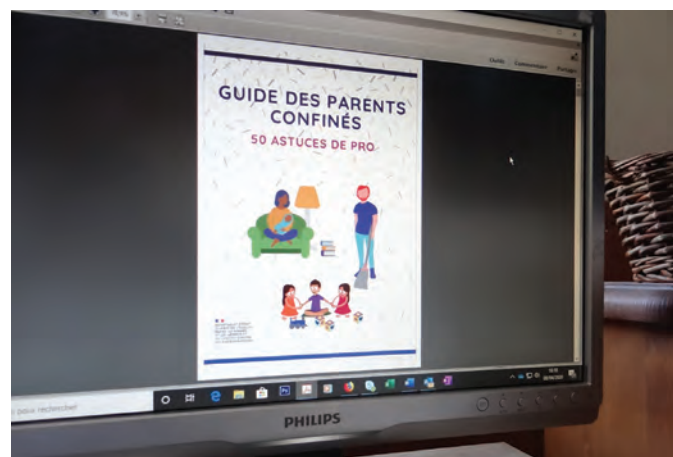
Un livret publié gratuitement par le secrétariat d'état à l'égalité femmes /homme et aux luttes contre les discriminations. Plus de 50 conseils et des recommandations de « pro » qui font du bien à lire. Téléchargeable site de la ville.

<https://www.egalite-femmes-hommes.gouv.fr/> puis taper guide parents confinés dans le moteur de recherche

Les plus des parents d'élèves de l'école chamrousse

Les parents délégués de l'école élémentaire Chamrousse, à Seyssinet-Pariset ont créé quelques pages pour rester en lien et accompagner la continuité pédagogique.

Sur <http://parentsdeleguesecoleprimairechamrousse-seyssinet.assodesparents.fr>, on trouve des liens vers chaque niveau du CP au CM2 vers Lumni et France TV. Un lien est également créé par les conseillers artistiques départementaux qui proposent chaque jour un petit ensemble d'activités autour de l'éducation artistique et culturelle que chacun peut réaliser chez soi.



Avec la ludothèque de l'Arche... Jouez chez vous

La ludothèque de l'Arche est fermée... mais, en intérieur, extérieur, confiné, seul ou à plusieurs, enfants ou adultes, le jeu reste la plus belle des jouvences ! (Lao Xia Hua).

Voici des idées de jeux que la ludothèque nous a transmises et que l'on peut faire sans boîte de jeu, ni matériel spécial...

■ Grand défi construction !

Grand concours de photos ! En kapla pour ceux qui en ont chez eux, en boîtes de conserves, en rouleaux de papier toilette, en allumettes, en origami... Construisez votre château le plus loufoque, votre ville la plus improbable, ou votre tour la plus haute !

Photos à envoyer à communication@seyssinet-pariset.fr une exposition des plus réussies sera présente dès les beaux jours à l'Arche.

■ Le chabadabada du confinement

Quelqu'un chante une chanson sans les paroles, juste avec tatata... Les autres doivent deviner de quelle chanson il s'agit. On peut compliquer, chaque personne n'a le droit qu'à 3 essais ! On peut y jouer par téléphone également.





■ Kim, etc

Kim goût : après avoir bandé les yeux des joueurs, le ou la meneur du jeu fait goûter différents aliments aux goûts bien prononcés (amer, sucré, salé...). Les joueurs doivent ensuite noter sur leur papier le nom de chaque aliment.

On peut faire des variantes : **Kim Odorat** (des fleurs, du miel, des fruits...), ou **Kim Ouïe** : déchirer du papier, faire couler de l'eau, claquer des doigts, froisser du papier...)

Kim Toucher, 5 objets sont déjà posés sur la table.

Kim Vue, des objets sont posés, et après observation les joueurs ferment les yeux et le meneur en profite pour ajouter un objet. Quel est cet objet ?

Avec la bibliothèque

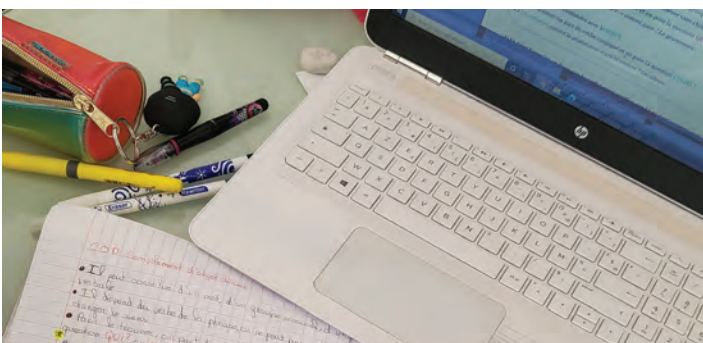
Sur son site, en y accédant via ville-seyssinet-pariset, la bibliothèque vous propose une sélection des offres jeunesse gratuites des éditeurs. Livres numérique, livres audio, jeux, coloriages, recettes, etc

Ca bouge aussi avec les associations de la ville

Fitness, Bodybalance... **L'ACS gym** et ses coaches, Isabelle, David, Nelly, Nicolas... proposent à tous et pas seulement à leurs adhérents, des cours variés en live parfois sur Instagram ou You Tube. Tous les accès sur les pages facebook et Instagram de l'AcS Gymnastique

Le coach de Courir à Seyssinnet-Pariset/Seyssins prépare chaque semaine un plan d'entraînement confiné, à réaliser chez soi, pour se maintenir en forme. Ce plan d'entraînement est mis en ligne sur <http://www.courirseyssins.fr/> et accessible à tous, adhérents ou non.

Le SkiSurf, le Tennis, le Foot, le Judo, le Créat, le réseau d'échanges réciproques, Mieux vivre à Seyssinnet village... et l'E-Aïkido ... et bien d'autres sont en lien constant avec leurs adhérents, proposent concours de dessins, de photos, de vidéos et pensent déjà à l'après confinement.



CORONAVIRUS

Ce qu'il faut savoir 

LES
INFORMATIONS
UTILES



0 800 130 000 (appel gratuit)

gouvernement.fr/info-coronavirus

COMMENT SE PROTÉGER ET PROTÉGER LES AUTRES ?



Lavez-vous très
régulièrement les mains



Toussez ou éternuez
dans votre coude ou
dans un mouchoir



Utilisez un mouchoir
à usage unique et jetez-le

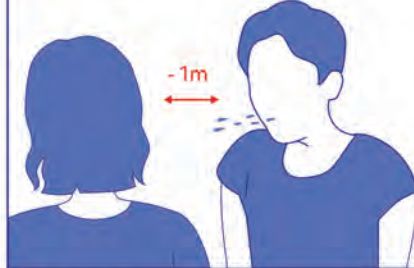


Saluez sans se serrer la main,
évités les embrassades

COMMENT SE TRANSMET LE CORONAVIRUS ? (09/03/2020)

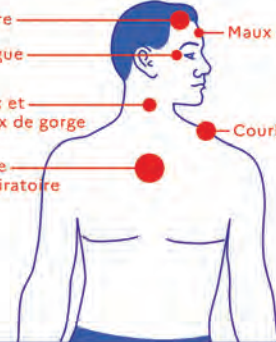
• Par la projection
de gouttelettes

• Face à face pendant
au moins 15 minutes



QUELS SONT LES SIGNES ?

Fièvre — Maux de tête
Fatigue —
Toux et maux de gorge — Courbatures
Gêne respiratoire



Pour suivre les informations
et rester en contact



www.ville-seyssinet-pariset.fr

Seyssinet-Pariset officiel