

Le Guide de la petite enfance

LA VILLE DE SEYSSINET-PARISSET
accompagne les parents

Service petite enfance : 04 38 12 38 61



Guider ses premiers pas

«Heureux évènement». C'est par ces mots que le bon sens populaire qualifie le plus souvent une naissance. C'est, en effet, un moment de joie que les parents ont envie de fêter en famille et de partager avec leurs amis.

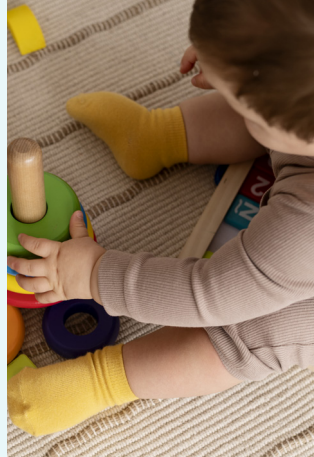
Une naissance marque l'entrée dans la vie d'un être qui est appelé à grandir et à faire progressivement sa place dans un environnement qui peut être accueillant, mais parfois aussi indifférent, voire perturbant.

Une naissance est un évènement important pour les parents et les proches. C'est aussi un moment essentiel pour la société, qui se doit de réserver un accueil bienveillant à chaque nouveau-né et l'aider à devenir progressivement un citoyen ou un citoyen conscient-e de ses droits et devoirs, capable de trouver un plein épanouissement dans ses relations avec les autres.

C'est pour contribuer à l'action capitale de la famille, dans sa mission éducative, que la Ville de Seyssinet-Pariset a décidé d'accueillir et de célébrer chaque enfant né sur son territoire, en offrant à ses parents une boîte de naissance pour les accompagner au cours des premières années de leur "métier de parent".

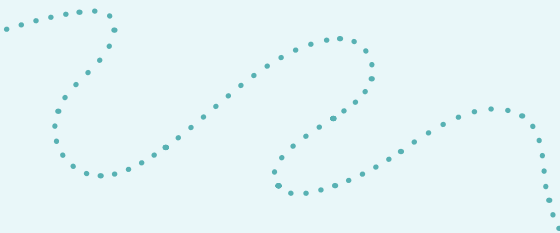
Cette initiative s'inscrit dans le Projet Éducatif de Territoire (PEdT) actualisé pour la période 2024/2028. Il affiche notre volonté de promouvoir des actions d'éducation à la citoyenneté en direction de tous les enfants et jeunes, de la naissance à l'âge adulte. Nous espérons que ce guide vous aidera à mieux comprendre votre enfant lors des premières années de sa vie, dont nous savons qu'elles sont particulièrement importantes pour son développement harmonieux.

Nous vous invitons à utiliser très largement les ressources que la commune met à votre disposition ainsi que toutes celles qui existent dans notre environnement métropolitain. Nous savons, en effet, qu'elles sont de formidables occasions de rencontres avec d'autres parents et qu'elles favorisent les partages d'expériences toujours pleins de richesses.



Noël MARGERIT
Adjoint éducation, enfance

Véronique HUYGHE
Conseillère petite enfance



Les structures de la Petite Enfance

Elles peuvent accueillir les enfants, dès l'âge de 2 mois et demi, jusqu'à leur entrée à l'école maternelle. Elles veillent à la santé, à la sécurité et au bien-être des enfants qui leur sont confiés et mettent tout en œuvre pour atteindre les objectifs suivants :

- **Accueillir l'enfant** en tant que personne et **l'aider à grandir** dans un milieu différent, en respectant son cadre familial.

- **Veiller au bien-être** des enfants, dans le respect de leur rythme de vie tout en **proposant des activités éducatives favorisant l'éveil et la socialisation.**

- **Répondre de manière optimale au besoin d'accueil des familles**, tout en respectant et en valorisant la place **des parents** comme **premiers éducateurs.**

Les crèches

Elles proposent un **accueil régulier**, lorsque les besoins des familles sont connus à l'avance et récurrents.

Elles proposent également un **accueil occasionnel**, lorsque les besoins des familles sont ponctuels, non récurrents.

Les inscriptions administratives concernant l'accueil régulier et occasionnel s'effectuent auprès du service petite enfance.

Service petite enfance

Hôtel de ville
Pl. André Balme
04 38 12 38 61

BON À SAVOIR !

La demande d'admission intègre une liste d'attente. L'attribution des places est soumise à une commission d'admission. Il est important de s'inscrire bien en amont de la naissance de votre enfant ou du besoin d'accueil.

• La crèche « Île aux Enfants »

Agréée pour 40 places
83 avenue de la République
Du lundi au vendredi : 7h30-18h30
04 76 96 12 87



• La crèche Anne Sylvestre « Les fabulettes »

Agréée pour 49 places
17 rue Georges Maeder
Du lundi au vendredi : 7h30-18h30
04 76 70 14 97



Le Relais Petite Enfance

Installé dans les locaux de la crèche «Île aux Enfants», le **Relais Petite Enfance (RPE, ex-RAM)** est un service chargé de mettre en relation des assistants maternels indépendants et des familles. Les parents deviennent alors les employeurs directs des assistants maternels. C'est un **lieu d'échanges et d'informations**, il accompagne les parents employeurs dans leurs démarches administratives. Il propose également des opportunités de **formations** et de rencontres à l'attention des assistants maternels. Des **temps d'animation assistants maternels et enfants accueillis** sont organisés tout au long de l'année. Les enfants découvrent ainsi le milieu collectif, dans des locaux adaptés et identiques à ceux d'une crèche.



83 avenue de la République
rpe@seyssinet-pariset.fr
Tél : 04 38 12 38 73

Les permanences téléphoniques
Les lundis et mercredis : 10h-12h

Les permanences administratives
Le jeudi : 15h30-18h30
Le vendredi : 12h30-15h30

Les structures de loisirs sur la commune

Le CRC, musique et danse

32 rue de la Fauconnière
04 76 48 60 81

Le Conservatoire à Rayonnement Communal (CRC) propose une activité à l'attention des tout-petits :

Le jardin musical

Ateliers parents et enfants de 18 mois jusqu'à 3 ans. Il découvrirra des jeux musicaux, des objets sonores, le partage de chansons et de comptines. Un seul parent accompagne l'enfant, le nombre de places est limité à 10 grands enfants maximum. L'atelier se déroule sur des temps de **30 minutes tous les mercredis**, hors congés scolaires. Il est animé par une professeure de musique formée à cette spécialité.

La bibliothèque municipale

40 rue de la Fauconnière
04 76 48 16 45

En partenariat avec les crèches et le Relais Petite Enfance de la commune, la bibliothèque propose **un large choix de livres** pour toute la famille, du tout-petit (doudouthèque) aux parents et grands-parents, en passant par les grands frères ou grandes sœurs. Vous pouvez également venir **participer au club « Les P'tits doigts qui chantent »**. Accompagné d'un parent, votre enfant est le bienvenu pour échanger des comptines, des jeux de doigts et des chansons.

Ces rendez-vous ont lieu de 9h à 9h30, **sept samedis répartis sur l'année scolaire**. Le calendrier est consultable sur le site : biblioludo.seyssinet-pariset.fr

Les espaces et activités du centre social

Le centre social, à l'Arche, peut vous aider à accompagner votre enfant dans ses premiers pas, à son rythme, à travers des activités et des espaces destinées à favoriser son éveil, son bien-être... et le vôtre !

79 avenue de la République,
Tél : 04 38 12 00 50
Du lundi au vendredi : 9h-12h et
13h30-17h30, 16h30 le vendredi



Les ateliers de massage bébé

Cycle de **5 séances collectives** pour parents et bébés, animé par une instructrice en massage bébé.

La séance inclut des temps de détente, enseignement des gestes de massage bébé, échanges autour de sujets divers (cycles sommeil, pleurs, coliques...).

Inscription à l'accueil de L'Arche.
La participation financière est basée sur le quotient familial.

Un espace de rencontre

avec la puéricultrice de la PMI

Protection Maternelle et Infantile

Le mercredi : 14h-17h
04 57 42 50 19

Le centre social est aussi un **foyer d'initiatives** pour imaginer et mettre en œuvre des projets, avec vous, adaptés à vos besoins

La ludothèque

L'espace est adapté pour l'accueil des jeunes enfants comme des plus âgés, avec une grande richesse de jeux, adaptés aux différents âges.

Pour les adhérents, il est possible d'emprunter gratuitement 5 jeux pour 3 semaines.

Le mardi : 16h-18h30
Le mercredi : 9h-12h et 14h-17h30
Le jeudi : 16h-18h30

Bulle d'Air

Lieu d'accueil enfants parents.

Il est ouvert aux enfants âgés de moins de 6 ans, accompagnés d'un parent, pour partager des temps conviviaux de jeux, d'échanges et de rencontres. Chacun vient librement et le temps qu'il souhaite.

L'accueil est anonyme, gratuit et sans inscription.

Le lundi après-midi de 15h30-18h.
Ouvert aux enfants de 0 à 6 ans
accompagnés d'un adulte.

Des ressources utiles

La PMI, Protection Maternelle et Infantile

Service du Conseil Départemental, la PMI regroupe un ensemble de spécialistes de la petite enfance intervenant dans le domaine médico-social. Un médecin reçoit en consultation gratuite sur rendez-vous au Service Local de Solidarité de Fontaine.

Une puéricultrice assure des visites à domicile après une naissance ou sur demande. Elle tient également des permanences pour les femmes souhaitant la rencontrer à la sortie de la maternité.

28 rue de la Liberté, 38600 Fontaine
04 54 42 50 00

La Cité des familles

Sur un espace d'accueil convivial, la CAF propose des temps d'échanges, de rencontres et d'informations à destination des parents et des enfants. C'est un lieu ressource innovant, centré sur les préoccupations des parents, disposant d'un réseau d'acteurs œuvrant dans le champ de la petite enfance et de la parentalité.

2-3 rue de Belgrade, 38000 Grenoble
04 76 50 11 00

La garde à domicile

La liste des associations, entreprises, et organismes publics de service à la personne est disponible sur Internet : www.entreprises.gouv.fr

Les micros-crèches seyssinettoises

- Le Square des Chérubins
21 avenue Victor Hugo
04 58 47 47 45
- Le Cabanon des Chérubins
20 avenue de la Houille Blanche
04 58 47 47 44
- Les Bambins d'abord
12 avenue Pierre de Coubertin
07 50 23 11 89

Les associations régionales ou nationales de soutien à l'allaitement

- **La Leche League**, des antennes sont réparties sur tout le territoire.
01 39 584 584
www.lllfrance.org
- **IPA**, Information Pour l'Allaitement.
Lyon
04 78 42 09 16
www.info-allaitement.org
- **Le CERDAM**, Centre de Ressources Documentaires pour l'Allaitement Maternel.
cerdam@info-allaitement.com
- **La CoFAM**, Association, Coordination Française de l'Allaitement Maternel. Coordonne, entre autres, la semaine mondiale de l'allaitement.
05 56 26 00 84
www.coordination-allaitement.org

Les associations locales de soutien à l'allaitement

- «**Un Monde Sein**», accompagnement Allaitement Isère.
www.unmondesein.fr

- «**La Voie Lactée**», association de soutien à l'allaitement.
www.voielactee38.com

- «**Les Marraines du Lait**», soutien personnalisé, réunions à la clinique Belledonne.
www.marrainesdulait.com

Le baby-sitting proposé par des étudiants

- **CROUS**, Centre Régional des Œuvres Universitaires et Scolaires.

Collecte les offres d'emplois occasionnels pour les étudiants.

351 allée Berlioz,
38400 Saint-Martin-d'Hères
0810 064 069

• **OSE - Club Étudiants**

Met à disposition une liste de baby-sitters. N'assure pas le suivi.

7 rue St Joseph, 38000 Grenoble
04 76 87 69 85



Les aires de jeux sur la commune

Afin de courir, grimper, sauter, se balancer, se poser ... Les aires de jeux de la commune sont nombreuses et mises à la disposition de toutes les familles seyssinettoises :

- Square Joséphine Baker
- Square Lavoisier
- Square Vercors
- Square des Balmes
- Square Chamrousse
- Square des îles
(derrière le multi-accueil Ile aux Enfants)
- Parc Lesdiguières



Service petite enfance

Hôtel de ville - Place André Balme

04 38 12 38 61

ville-seyssinet-pariset.fr

Le Guide de la petite enfance

